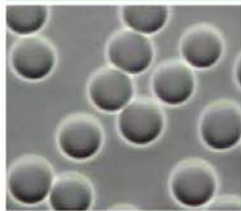


活性血液细胞分析 协助您找回健康!



健康红血球

...自由的在空间内游动，能有效的将营养及氧气输送到体内每一处，保持健康。



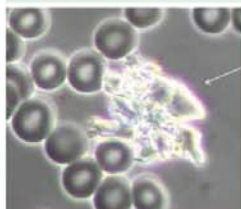
细胞退化问题

起因：
高酸性血液，不良的氧气及营养输送。



细胞快速老化

起因：
自由基破坏及氧化破坏。免疫系统损伤。



心脏病风险

起因：
高胆固醇饮食，缺少运动及压力。高酸性血液，形成水晶状胆固醇。



毒素侵入血液, 毒素血液

起因：
烟草（抽烟），化学药物，重毒品，退化病。

♥ 通过活性血液细胞检验，了解血液细胞状态，对于您的保健是非常重要的。我们建议您每3至4个月进行检验。

注意事项：

本文所介绍的活性血液细胞分析计划及资讯为教育目的。在此声明并不适合作为诊断使用、治疗或预防疾病。活性血液细胞分析的结果因人而异，在使用任何营养辅助品之前，建议您获取保健顾问及咨询。

显微镜

显微镜发明于1595年，相较于现今的科技显微镜，有著很大的改进。显微镜的放大功能可从40倍至到几千倍以上，能够观察到肉眼所无法察觉的细微物。

随著显微镜的发明，科学家可研究到动植物的细胞，细菌等，更重要的是促成了细胞治疗的发展。因为有了精巧的显微镜，科医学家掌握了细胞是如何运作；不健康的生活方式如何造成细胞微弱及衰退，随著是如何做出改变。

现今的显微镜已改进至数码显微镜，能够显示于大映幕前，采用活性血液分析，引领我们评估出健康状况。



活性血液细胞分析

活性血液细胞分析，是以一滴血液，通过特殊先进的显微镜，配合使用不同的光线，观察及揭示血液里的细胞状态。一滴血液中包含许多的信息，它可以用来评估一个人的健康状况，是否活力健康或衰弱退化。

血液是提供我们体内每一个细胞所需要的氧气及营养。如果我们血液里的细胞不能达到最佳状态的话，将会严重影响到其他体内器官的功能。



分析人员在透过活性血液细胞分析，观察不同的血液样本，协助营养顾问确认个人血液里的细胞状态，以准确的制定，专门针对个人所需要的营养计划。

活性血液细胞分析并非诊断程序。此分析法主要以影像观察，推测或选择出个人适当所需的营养疗程。

Ruyi's
ZELL-V™
PLATINUM
健康细胞 幸福人生



检验细胞 关怀细胞



RUYI关怀您的细胞
请预约检验关怀专线

RUYI